



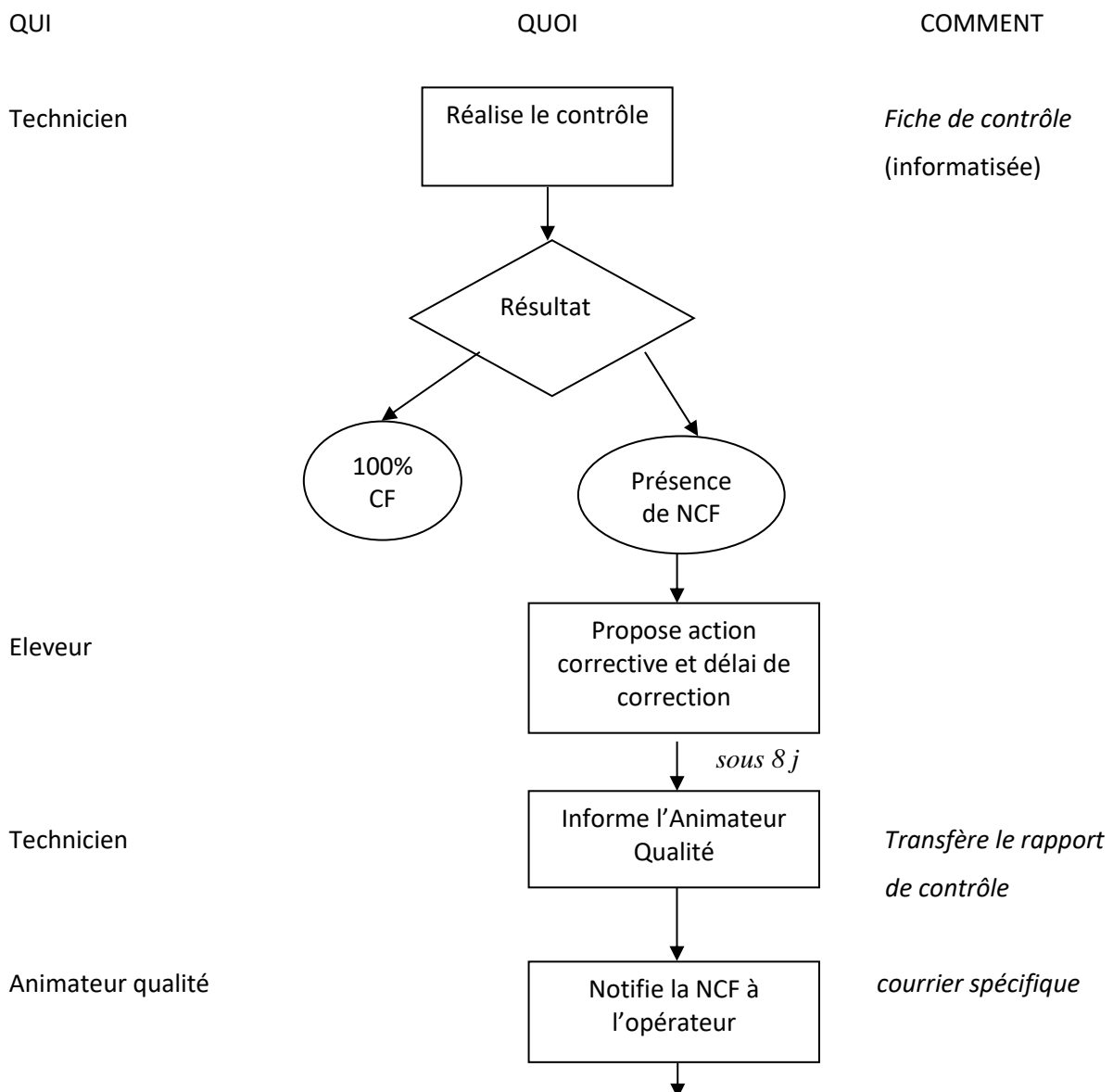
I. Destinataires

- animatrice d'Oviqual
- animateurs/trices Qualité d'Oviqual
- Techniciens réalisant les contrôles en élevage

II. Objet

Cette procédure a pour objet de décrire la conduite à tenir en cas de non-conformité relevée lors des contrôles internes réalisés chez les éleveurs, les entreprises d'abattage et les ateliers de découpe.

III. Diagramme décisionnel



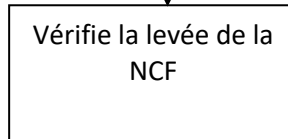


QUI

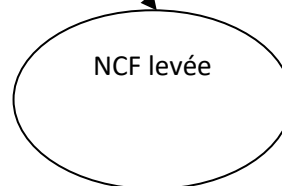
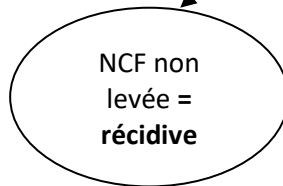
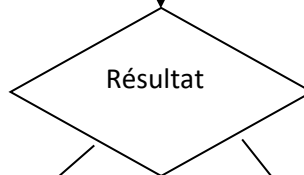
QUOI

COMMENT

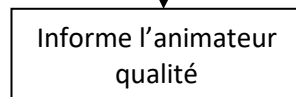
Technicien



- *contrôle année n+1 ou*
- *contrôle spécifique demandé par l'animateur qualité ou*
- *justif documentaire*
(! archiver les doc justific)

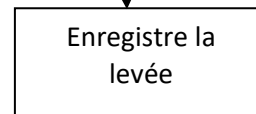


Technicien



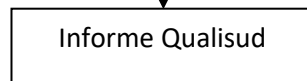
mail / téléphone
Vive voix ...

Technicien ou animateur



Notice Elisa

Animateur qualité



Courrier